



**РАСВЭРО**

**ОПЕРАТОР НАРУЖНОЙ РЕКЛАМЫ**



# РАСВЭРО

Компания **РАСВЭРО** – основана в 1990 году и на сегодняшний день входит в число крупнейших операторов наружной рекламы.

В активе компании – DIGITAL инвентарь, стандартные сетевые носители «уличной мебели», премиальные и нестандартные форматы.

Компания входит в пятерку победителей Московских торгов 2013 года, а также владеет сетью премиальных DIGITAL носителей.

**РАСВЭРО** первыми установили медиафасада по адресу Н. Арбат 2 в full HD качестве и задали тоне рынку наружной рекламы по установке качественных цифровых медианосителей на улицах г.Москва.





# DIGITAL Инвентарь

## Медиа фасады г. Москва

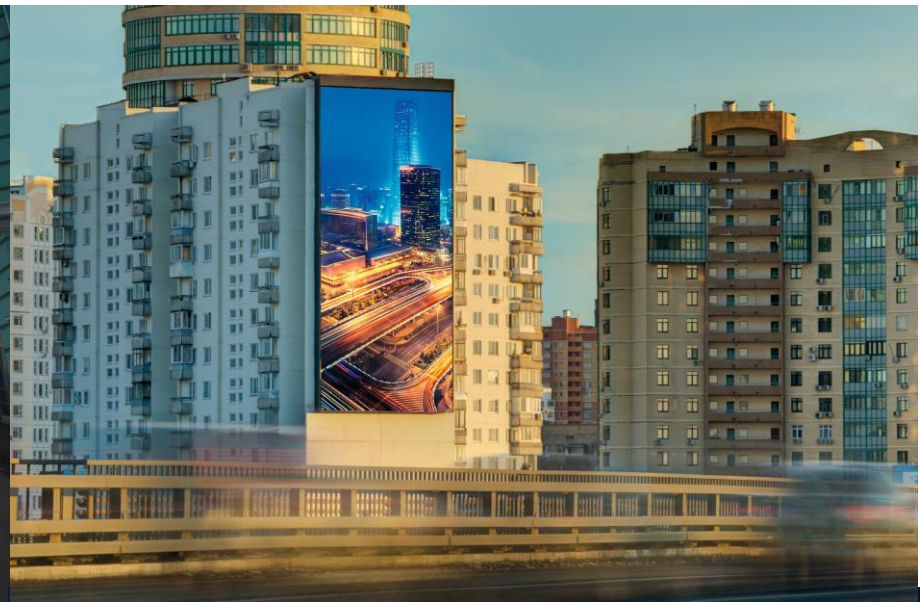
Новый Арбат ул.2  
Ленинградское шоссе 134  
Большая Тульская 2  
Рублевское шоссе 44

## Видео экран г. Краснодар

Ялтинская ул. 73

## Digital ситиборды г. Москва

Охват ЦАО





# Медиафасады

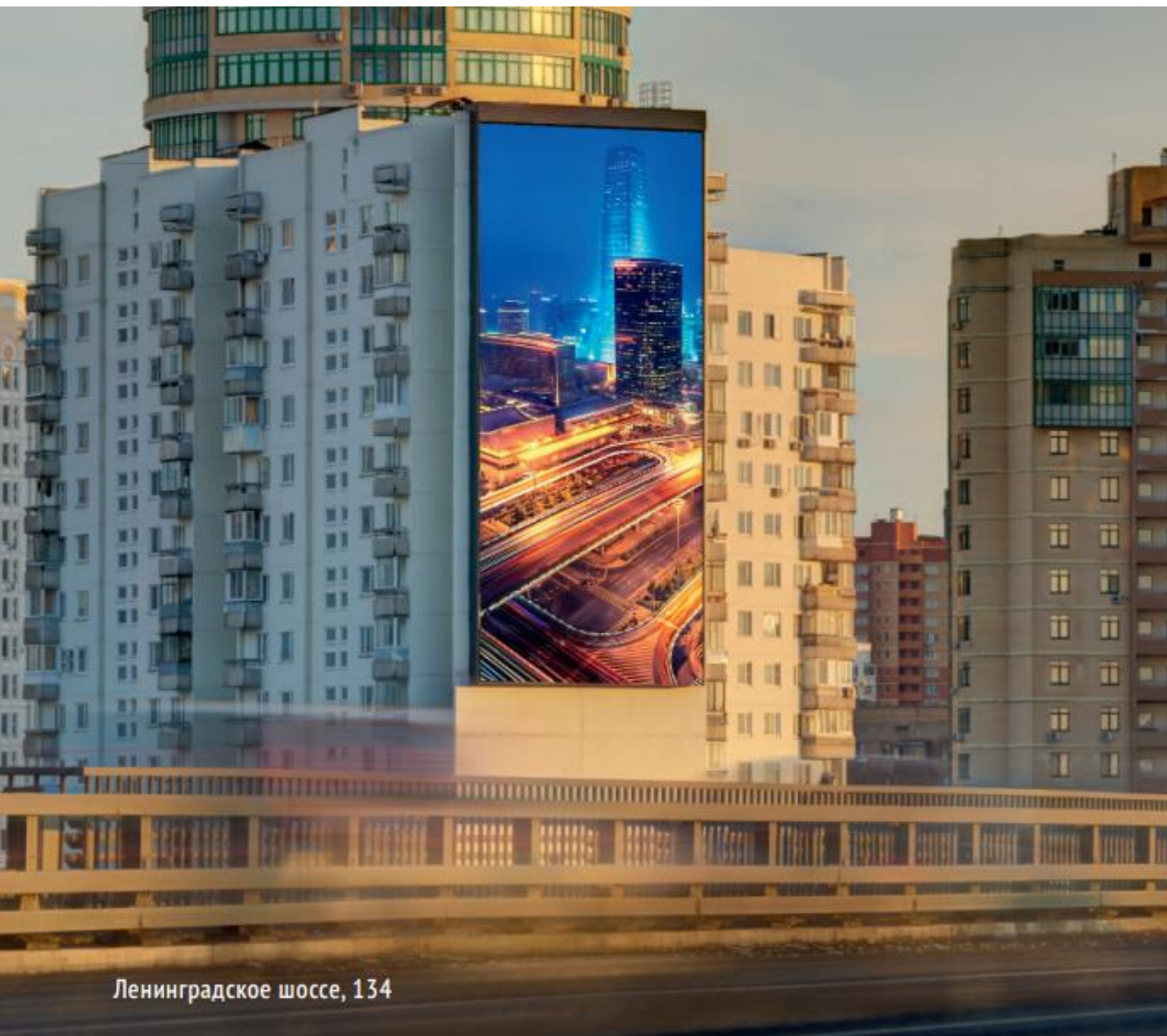
**Медиафасад** – органично встроенный в архитектурный облик здания дисплей произвольного размера и формы с возможностью трансляции медиа данных (текстовых сообщений, графики, анимации и видео) на его поверхности.

**Медиафасад** является высокоэффективным инструментом, позволяющим как самостоятельно, так и в медиамиксе с другими рекламными носителями достичь эффективного охвата необходимой аудитории и решить задачи рекламной кампании.





# Медиафасады



Ленинградское шоссе, 134



Большая Тульская, 2





## Digital ситиборды

**Digital ситиборды** – отдельностоящие конструкции со светодиодной поверхностью, размером рекламного поля 10м2, разрешением 770x562 и высокой яркостью свечения и шагом Pixel 4,8.

**Digital ситиборды** является высокоэффективным инструментом, обеспечивающий присутствие в Центральном округе г. Москва на максимально допустимом сетевом формате. Определяет доминирование над другими форматами за счет яркости свечения в местах в центральной и исторических частях города, в местах с наибольшим скоплением пешеходов и транспортной загруженностью.



# Digital ситиборды

Адресная программа:

№	Адресная программа	Статус
1	Дорогомиловская Б. ул, дом № 5, поз.1	установлен
2	Земляной Вал ул, дом № 2	установлен
3	Земляной Вал ул, дом № 41, стр. 1	установлен
4	Смоленский б-р, дом № 12, стр. 2	установлен
5	Таганская пл, островок безопасности	ноябрь 2017
6	Крымский Вал ул, дом № 8, р/островок	ноябрь 2017
7	Зацепский вал, напротив метро Павелецкая	декабрь 2017
8	Красная Пресня 1-7	декабрь 2017
9	Садовая-Каретная ул, дом № 10, р/островок	декабрь 2017
10	Сухаревская Б. пл, после пересечения с ул. Сретенка	I квартал 2018
11	Краснопресненская наб, дом № 3	I квартал 2018
12	Грузинская Б. ул, дом № 37	I квартал 2018
13	Красная Пресня ул, дом № 1-7	I квартал 2018
14	Шмитовский проезд, дом № 2, стр. 1	II квартал 2018
15	Сыромятинская Верхн. ул, дом № 9	II квартал 2018
16	1905 года ул, дом № 7, кор. 1, поз.2	II квартал 2018
17	Академика Сахарова пр-кт, нечет. ст.,	II квартал 2018
18	Люсиновская ул, дом № 39	II квартал 2018
19	Рогожский Вал ул, Рогожский вал н-в д.3	II квартал 2018
20	Саввинская наб, дом № 3	II квартал 2018



# Digital ситиборды



Смоленский б-р, дом № 12, стр. 2



Земляной Вал ул, дом № 2



Земляной Вал ул, дом № 41, стр. 1



Дорогомиловская Б. ул, дом № 5, поз.1



# Инвентарь NON digital

## Уличная мебель г. Москва

Сити борды  
Сити формат  
Тумба

## Крышные установки

г. Москва  
г. Санкт-Петербург

## Уникальные конструкции

Арки МО  
Сетка DME  
Заборы МО





# Сити борд

**Сити борды** - отдельно стоящие двусторонние рекламные конструкции с форматом рекламоносителя 3,7 x 2,7 метров, имеющие внутреннюю подсветку в темное время суток. Рекламные поверхности **сити бордов** могут быть как с динамической, так и со статической демонстрацией постеров.

## Преимущества

Расположение в центральной и исторической частях города, в местах с наибольшим скоплением пешеходов и транспортной загруженностью;

Динамическая смена изображения привлекает дополнительное внимание, а внутренняя подсветка позволяет эффективно воздействовать на целевую аудиторию 24 часа в сутки;

Самая большая площадь рекламоносителя среди рекламных конструкций, расположенных в центре города;

Эффективны для охвата Центрального Административного г. Москва.



520 сторон  
Москва



# Сити формат

**Сити формат (пилон)** - отдельно стоящие двусторонние рекламные конструкции с форматом рекламоносителя 1,2 x 1,8 метров, имеющие внутреннюю подсветку в темное время суток. Рекламные поверхности **СИТИ ФОРМАТОВ** могут быть как с динамической, так и со статической демонстрацией постеров.

## Преимущества

Эффективные охват центральной и исторической частей города;

Динамическая смена изображения привлекает дополнительное внимание, а внутренняя подсветка позволяет эффективно воздействовать на целевую аудиторию 24 часа в сутки;

Расположение рекламного поля на уровне глаз потенциальных потребителей;

Формат максимально ориентирован на охват пешеходных и транспортных потоков Центрального Округа г. Москва.



600 сторон  
Москва



# Тумба

**Тумба (пиллары)** - отдельно стоящие трехсторонние рекламные конструкции с форматом рекламоносителя 1,4 x 3 метра, имеющие внутреннюю подсветку в темное время суток. Рекламные поверхности **тумпб** могут быть как с динамической, так и со статической демонстрацией постеров.

## Преимущества

Эффективный охват центральной и исторической частей города;

Динамическая смена изображения привлекает дополнительное внимание, а внутренняя подсветка позволяет эффективно воздействовать на целевую аудиторию 24 часа в сутки;

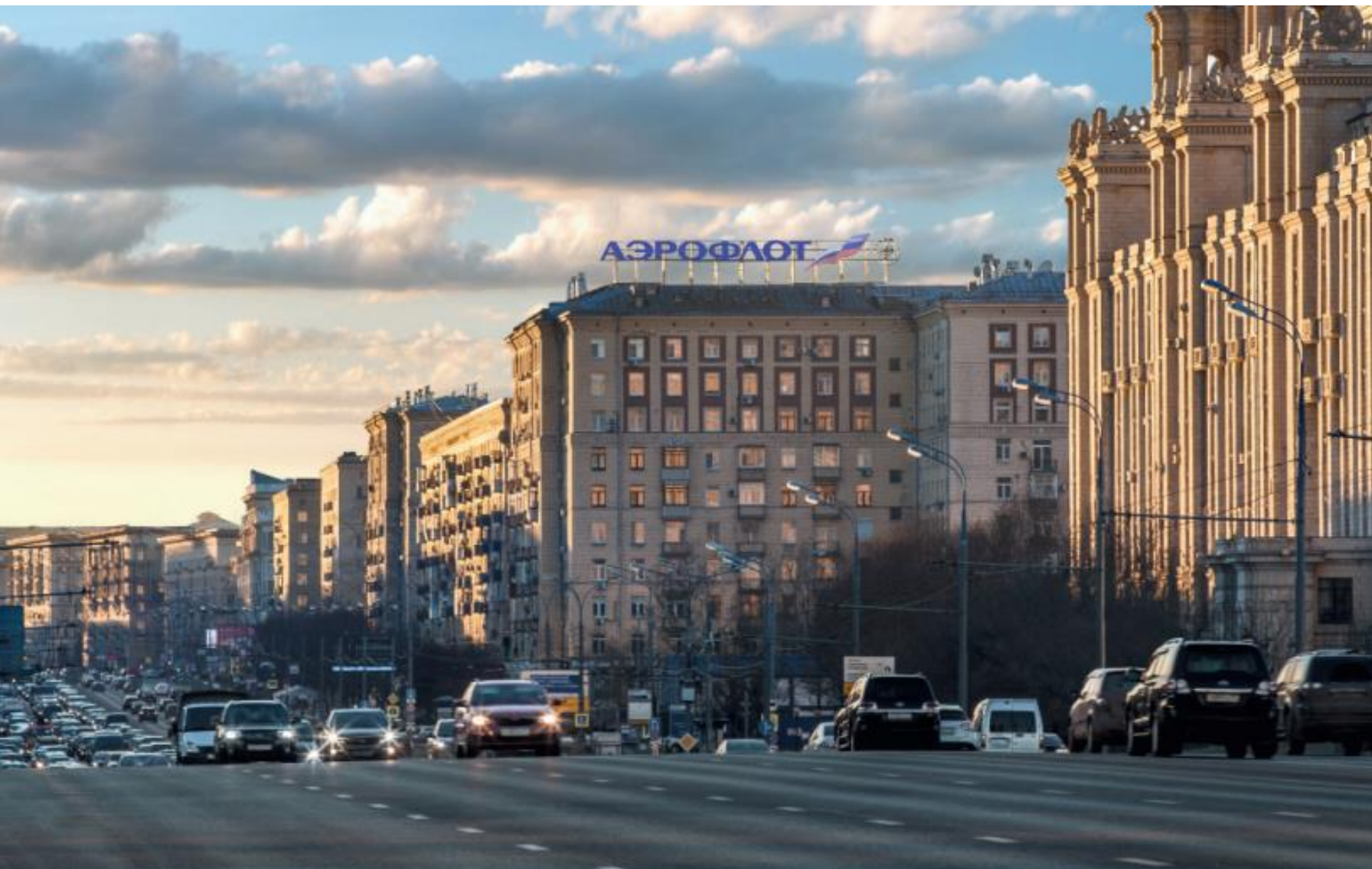
Расположение рекламного поля на уровне глаз потенциальных потребителей;

Эффективны для охвата всех транспортных потоков.



510 сторон  
Москва



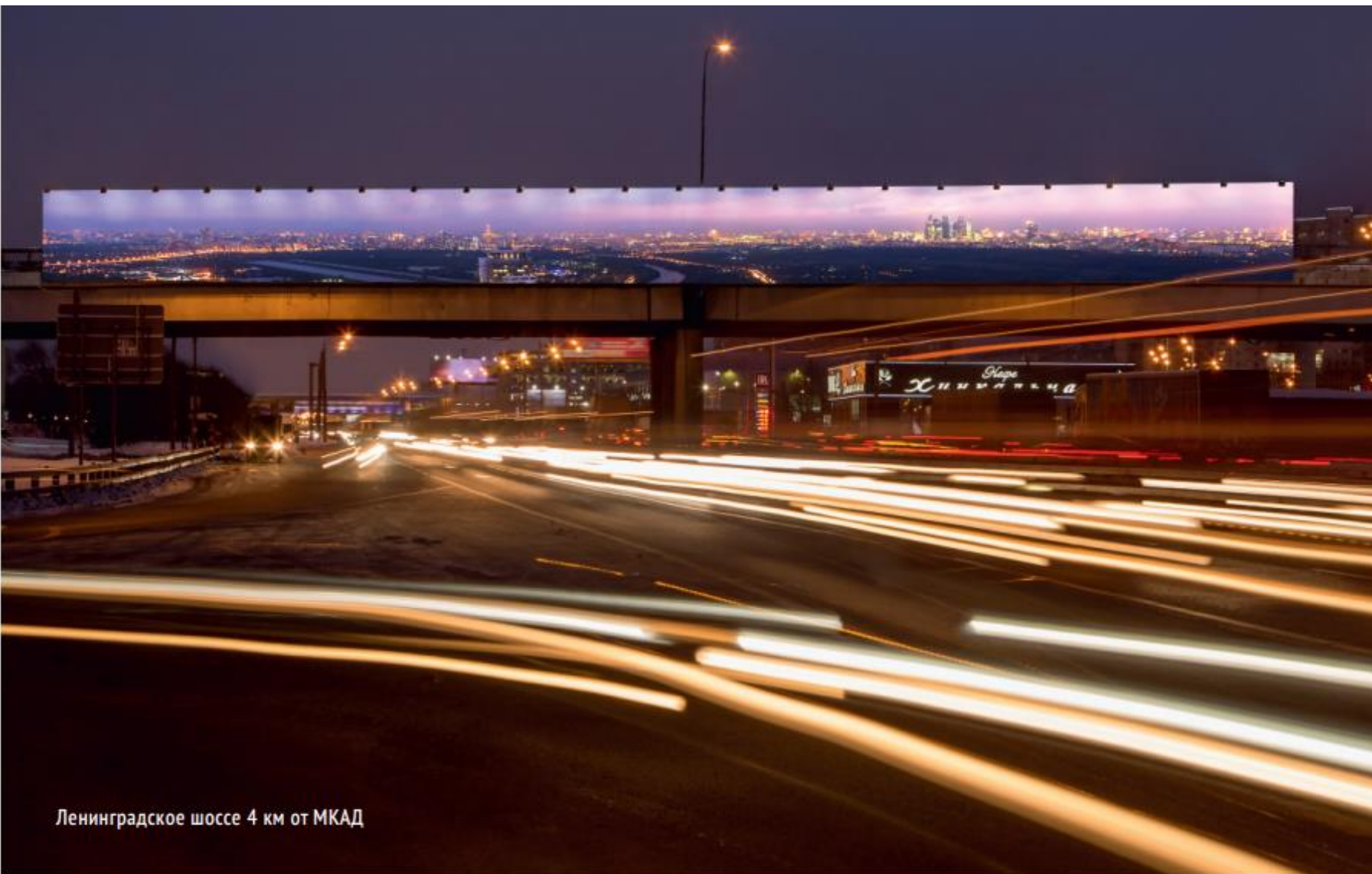


## Крышные установки

**Крышные установки** – эксклюзивные крупноформатные конструкции с площадью до 200 кв метров, в виде отдельных объемных букв (логотипов или наименование компаний / товарного бренда), с подсветкой в темное время суток, распложенные на крышах зданий.

**Крышные установки,** являясь одним из масштабных и эффективных видов наружной рекламы, подчёркивают статус компании / товарного бренда, символизируют превосходство над конкурентами, добавляют выразительности имиджу, создавая впечатление успешности и стабильности компании / товарного бренда.





Ленинградское шоссе 4 км от МКАД

## Арки

**Арки** – отдельностоящие двусторонние рекламные конструкции с площадью рекламоносителя от 50 кв. метров, расположенные непосредственно над проезжей частью основных магистралей и имеющие внешнюю подсветку в темное время суток..

### Преимущества

Расположение инвентаря на самых крупных магистралях, в местах с наибольшей транспортной загруженностью;

Подсветка в темное время суток позволяет эффективно воздействовать на целевую аудиторию 24 часа в сутки;

Имеют оптимальную для обзора высоту над проезжей частью, что дает качественный контакт с аудиторией (попадание в зону видения на уровне глаз);  
Возможность реализации креативных решений.





Сетки, обладая огромнейшей площадью рекламного поля, обеспечивают известность и создают позитивный образ компании / товарного бренда, позволяют выделиться среди конкурентов, подчеркнуть свой статус, заявить о себе как о лидере рынка.

## Сетки

**Сетки** – один из самых крупных форматов рекламного изображения, расположенных на ремонтируемых или реконструируемых зданиях, имеющие подсветку в темное время суток.

### Преимущества

Расположение на значимых магистралях с большим пассажиропотоком, на территории аэропортов;

Доминирование надо остальными форматами;

Видимость и зрелищность рекламы;

Эксклюзивный дизайн и индивидуальность;  
Возможность реализации нестандартных решений;





## РАСВЭРО

121069, Россия, Москва, ул. Поварская д.22, стр.1

Телефон: +7 (495) 180 14 04

E-mail: [office@rasvero.ru](mailto:office@rasvero.ru)

Отдел продаж: [info@rasvero.ru](mailto:info@rasvero.ru)